

Guida all'uso di Visible Body 2020

Atlante di Anatomia umana in 3D



Human
Anatomy Atlas



UNIVERSITÀ
DEGLI STUDI DI BARI
ALDO MORO

Direzione per il Coordinamento delle
Strutture Dipartimentali
Biblioteca Centrale del Polo Medico
& Veterinario

Accesso alla risorsa

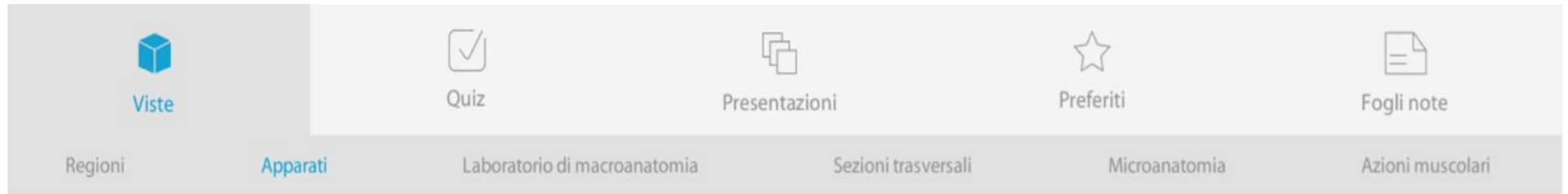
Puoi effettuare l'accesso da qualsiasi computer collegato alla rete di Ateneo, con l'uso delle tue credenziali Uniba, al seguente [link](#).

Fuori dalla rete Uniba puoi accedere alla risorsa via [Shibboleth](#), effettuando l'accesso.

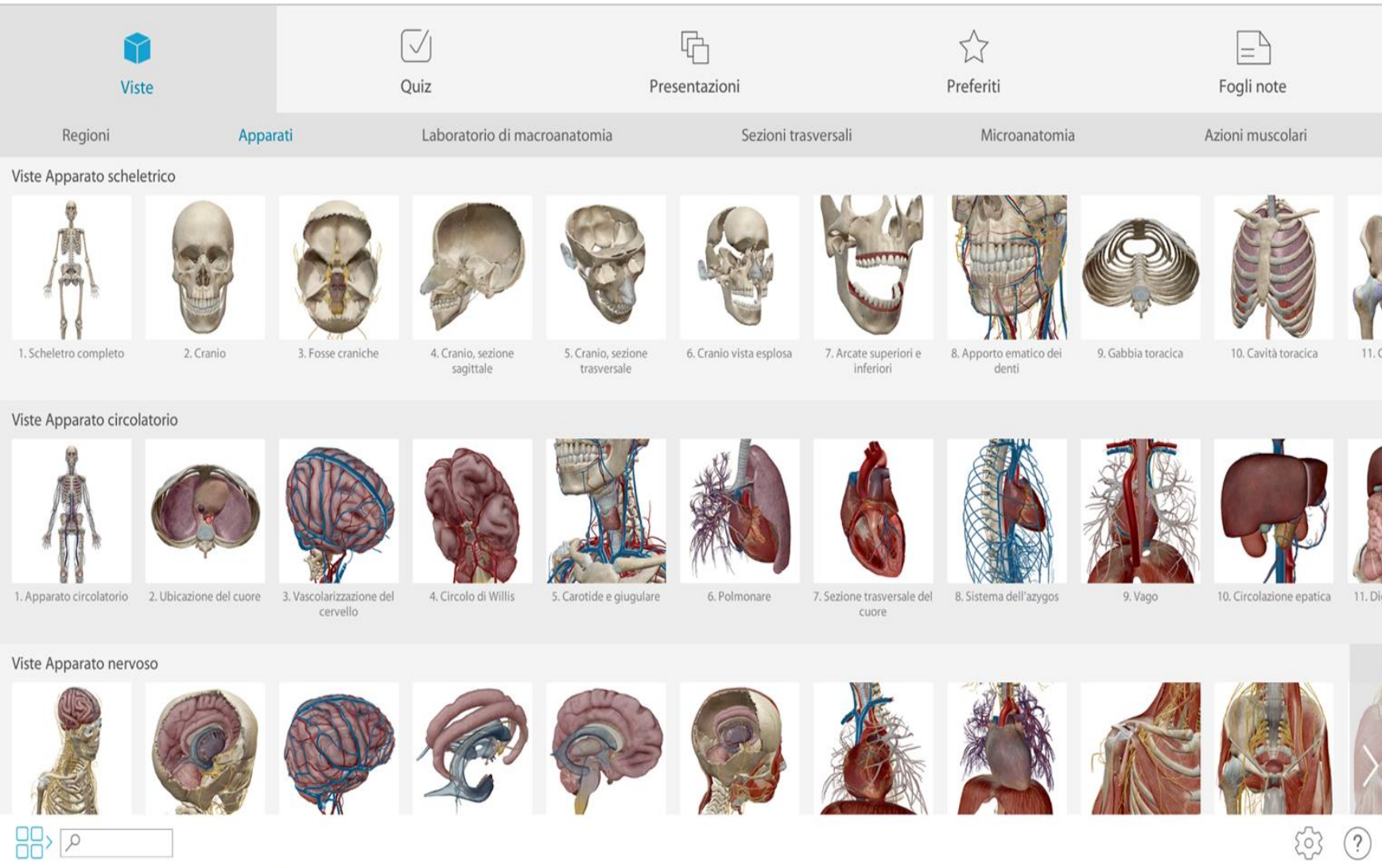
Puoi accedere anche da dispositivo mobile al seguente link:
<http://ovid.visiblebody.com/mobile/#it>

Visible Body-Pagina iniziale

Nella pagina iniziale dell'applicazione troverai, sulla parte alta dello schermo, varie opzioni, ognuna della quali ti permetterà di accedere ad una funzione specifica.



Visible Body-Sezione Viste



Viste Quiz Presentazioni Preferiti Fogli note

Regioni **Apparati** Laboratorio di macroanatomia Sezioni trasversali Microanatomia Azioni muscolari

Viste Apparato scheletrico

1. Scheletro completo
2. Cranio
3. Fosse craniche
4. Cranio, sezione sagittale
5. Cranio, sezione trasversale
6. Cranio vista esplosa
7. Arcate superiori e inferiori
8. Apporto ematico dei denti
9. Gabbia toracica
10. Cavità toracica
11. C...

Viste Apparato circolatorio

1. Apparato circolatorio
2. Ubicazione del cuore
3. Vascolarizzazione del cervello
4. Circolo di Willis
5. Carotide e giugulare
6. Polmonare
7. Sezione trasversale del cuore
8. Sistema dell'azygos
9. Vago
10. Circolazione epatica
11. Dige...

Viste Apparato nervoso

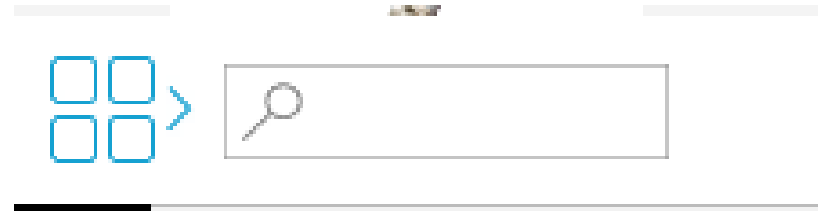
🔍 ⚙️ ?

Nella sezione viste puoi accedere a vari checkbox:

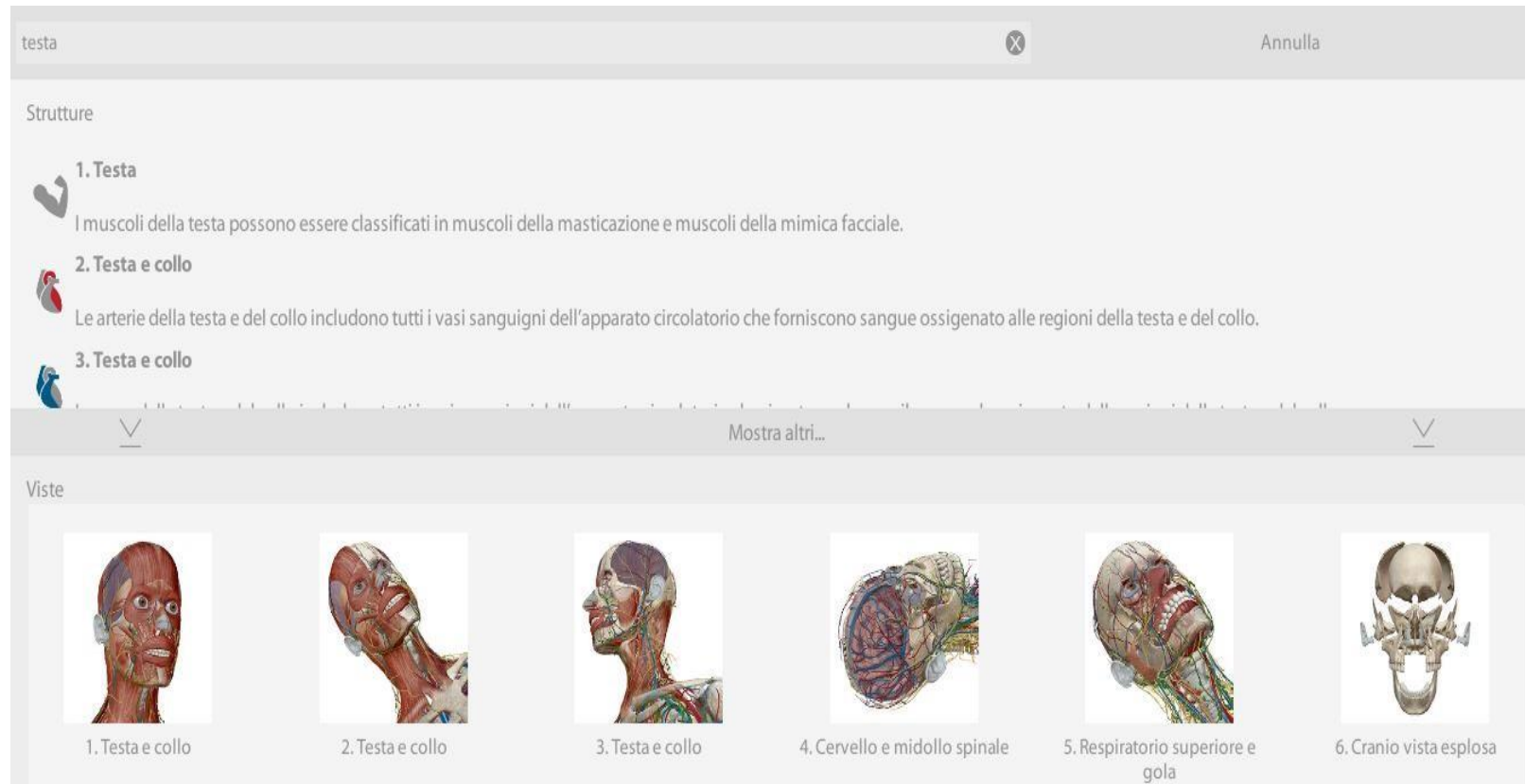
- **Regioni:** suddivisione topografica;
- **Apparati:** suddivisione in sistemi o apparati;
- **Laboratorio di macroanatomia;**
- **Sezioni trasversali:** regioni scansionate e accoppiate a immagini di TC o RM;
- **Microanatomia;**
- **Azioni muscolari:** modelli in movimento che possono essere manipolati

Visible Body-Barra di ricerca

In basso, a sinistra troverai la barra di ricerca che ti permetterà di visualizzare velocemente qualsiasi contenuto di tuo interesse.

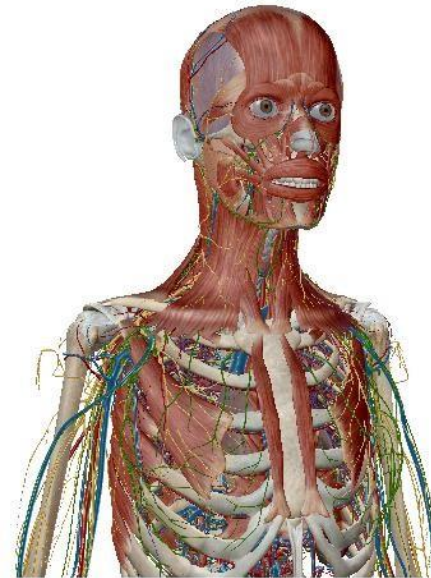


Visible Body-Esempio di ricerca



Digitando nell'apposita barra l'argomento di proprio interesse, sarà possibile visualizzarlo in diverse modalità (ad esempio solo l'apparato muscolare, solo l'apparato scheletrico ecc).

Visible Body-Esempio di ricerca



Apparati



Cerca anatomia



Sezioni



Selezione multipla



Annota



Storico



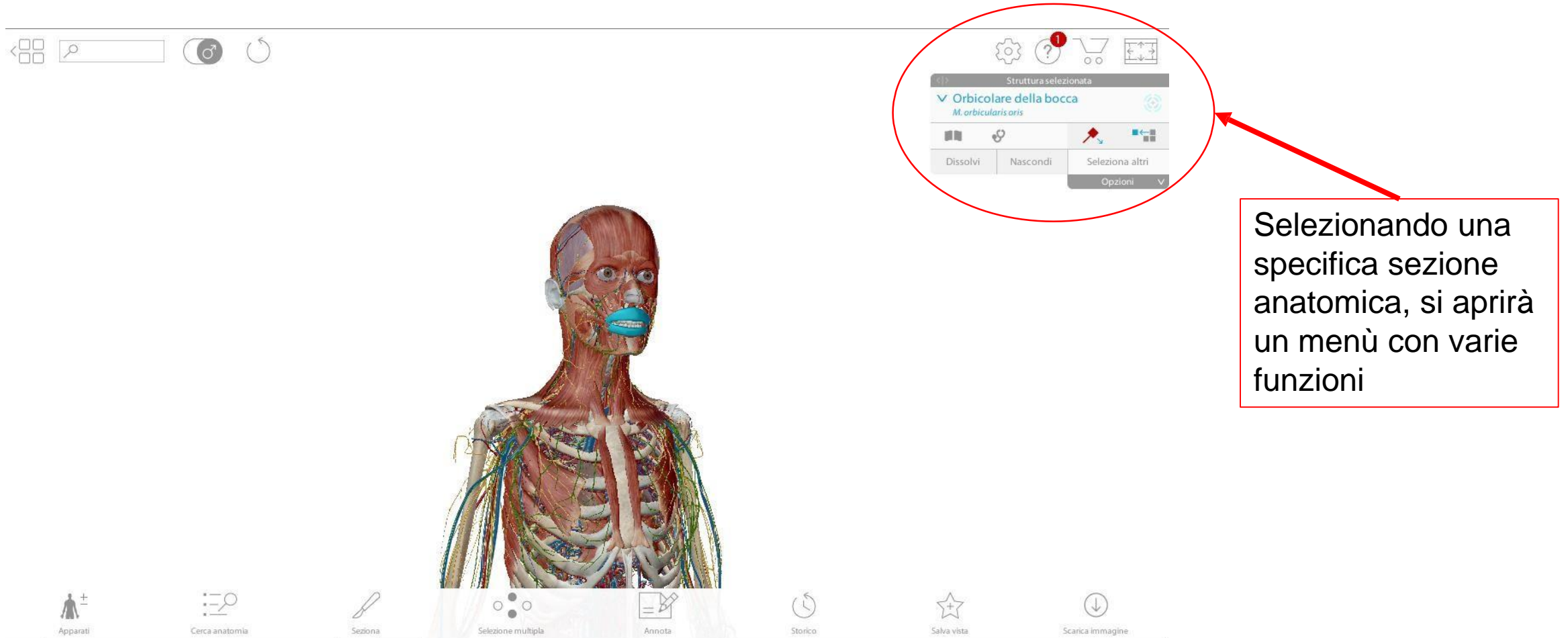
Salva vista



Scarica immagine

Una volta aperta la sezione di proprio interesse, sarà possibile eseguire diverse azioni.

Visible Body-Esempio di ricerca



The screenshot displays the Visible Body application interface. At the top, there is a navigation bar with icons for home, search, gender selection, and refresh. The main area shows a 3D anatomical model of a human head and neck, with the orbicularis oris muscle highlighted in blue. A context menu is open over the muscle, listing the selected structure and providing options to dissolve, hide, or select other structures. A red circle highlights this menu, and a red arrow points from it to a text box on the right.

Struttura selezionata

Orbicolare della bocca
M. orbicularis oris

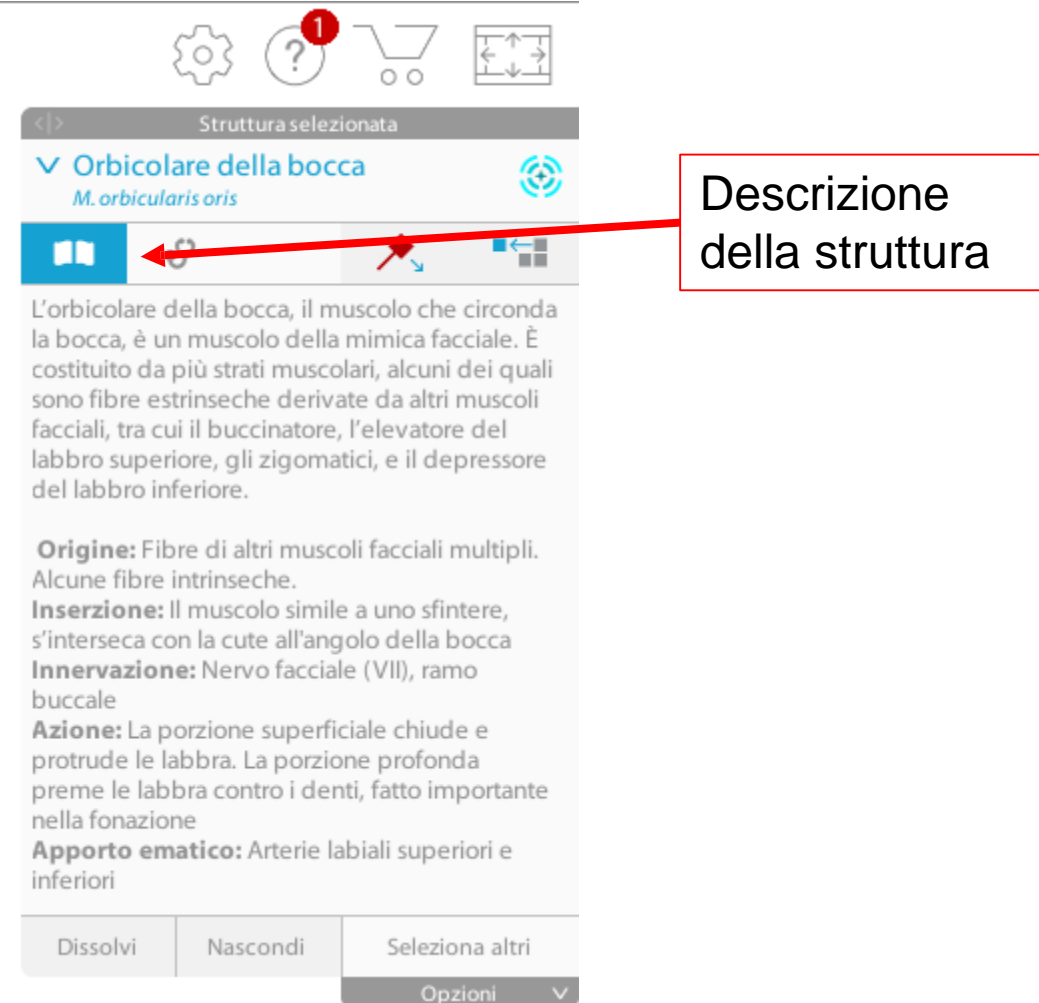
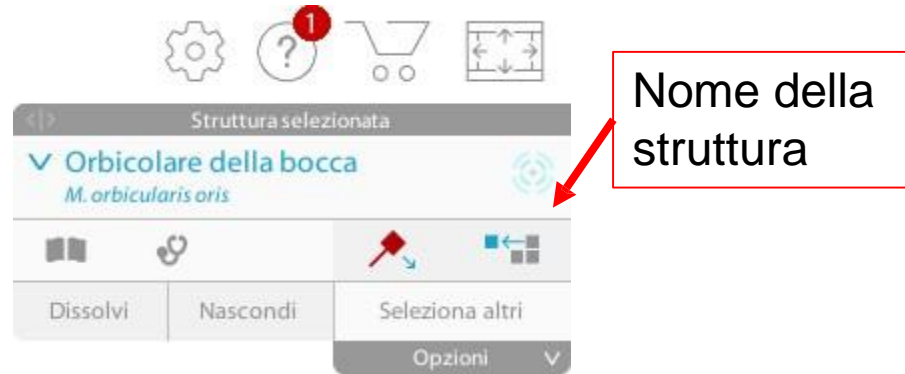
Dissolvi Nascondi Seleziona altri

Opzioni

Selezionando una specifica sezione anatomica, si aprirà un menù con varie funzioni

Apparati Cerca anatomia Sezione Selezione multipla Annota Storico Salva vista Scarica immagine

Visible Body-Esempio di ricerca



Visible Body-Esempio di ricerca



Apparati



Cerca anatomia



Seziona



Selezione multipla



Annota



Storico



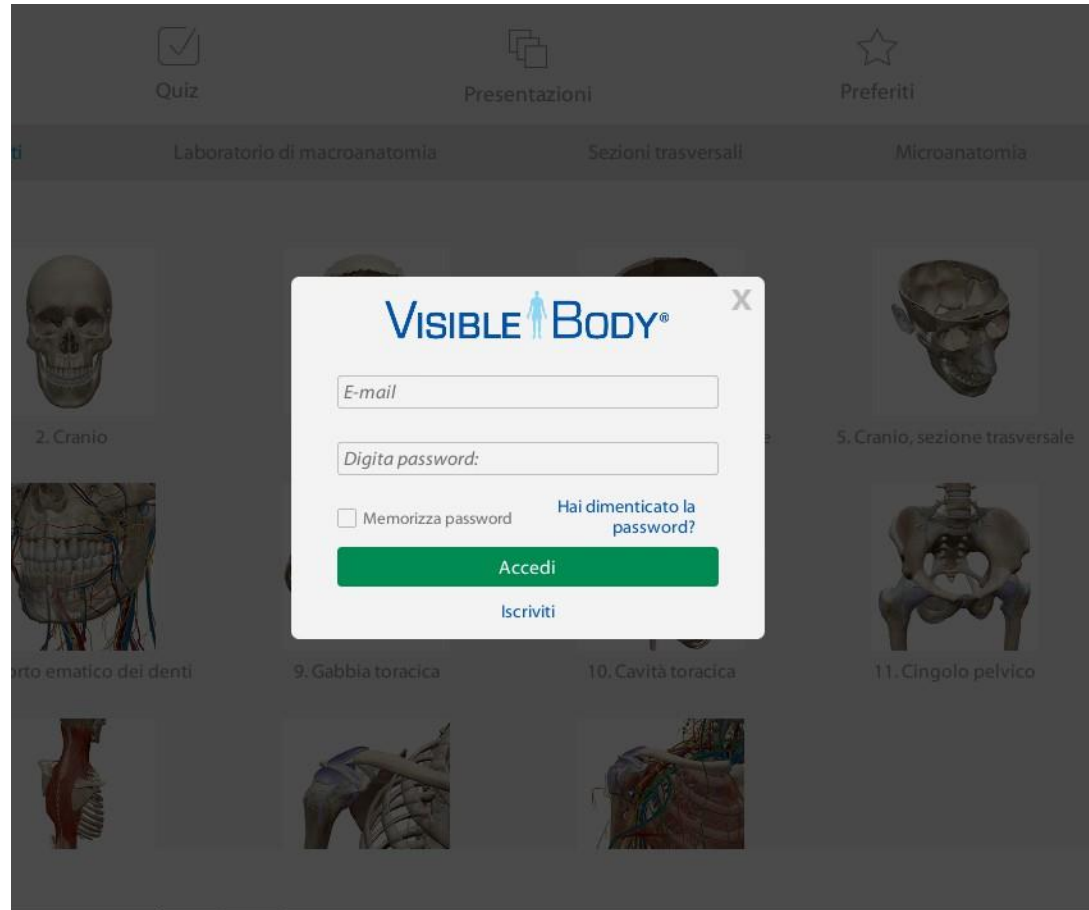
Salva vista



Scarica immagine

Il menù posto nella parte inferiore della schermata permette di visualizzare o nascondere gli apparati, creare sezioni, selezionare più elementi, creare annotazioni e disegni, scaricare l'immagine visualizzata o salvarla nella propria area di lavoro.

Visible Body-Accesso ai contenuti speciali



Per accedere a contenuti come presentazioni e fogli note, è necessario effettuare il login con le proprie credenziali istituzionali (email e password).

Visible Body-Quiz



Viste



Quiz



Presentazioni



Preferiti



Fogli note

Quiz

Attività di laboratorio

Quiz apparato circolatorio



1. Testa e collo



2. Circolo di Willis



3. Arto superiore



4. Torace



5. Addome I



6. Addome II



7. Intestino



8. Pelvi



9. Gamba

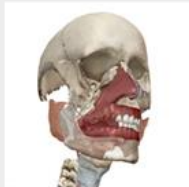


10. Piede

Quiz apparato digerente



1. Panoramica, digerente



2. Bocca, tratto superiore



3. Bocca



4. Ghiandole salivari



5. Denti



6. Tratto superiore



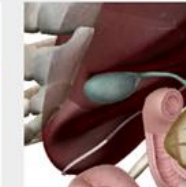
7. Stomaco



8. Fegato



9. Pancreas



10. Cistifellea

Nell'area quiz è possibile scegliere l'apparato su cui esercitarsi.

Visible Body-Quiz



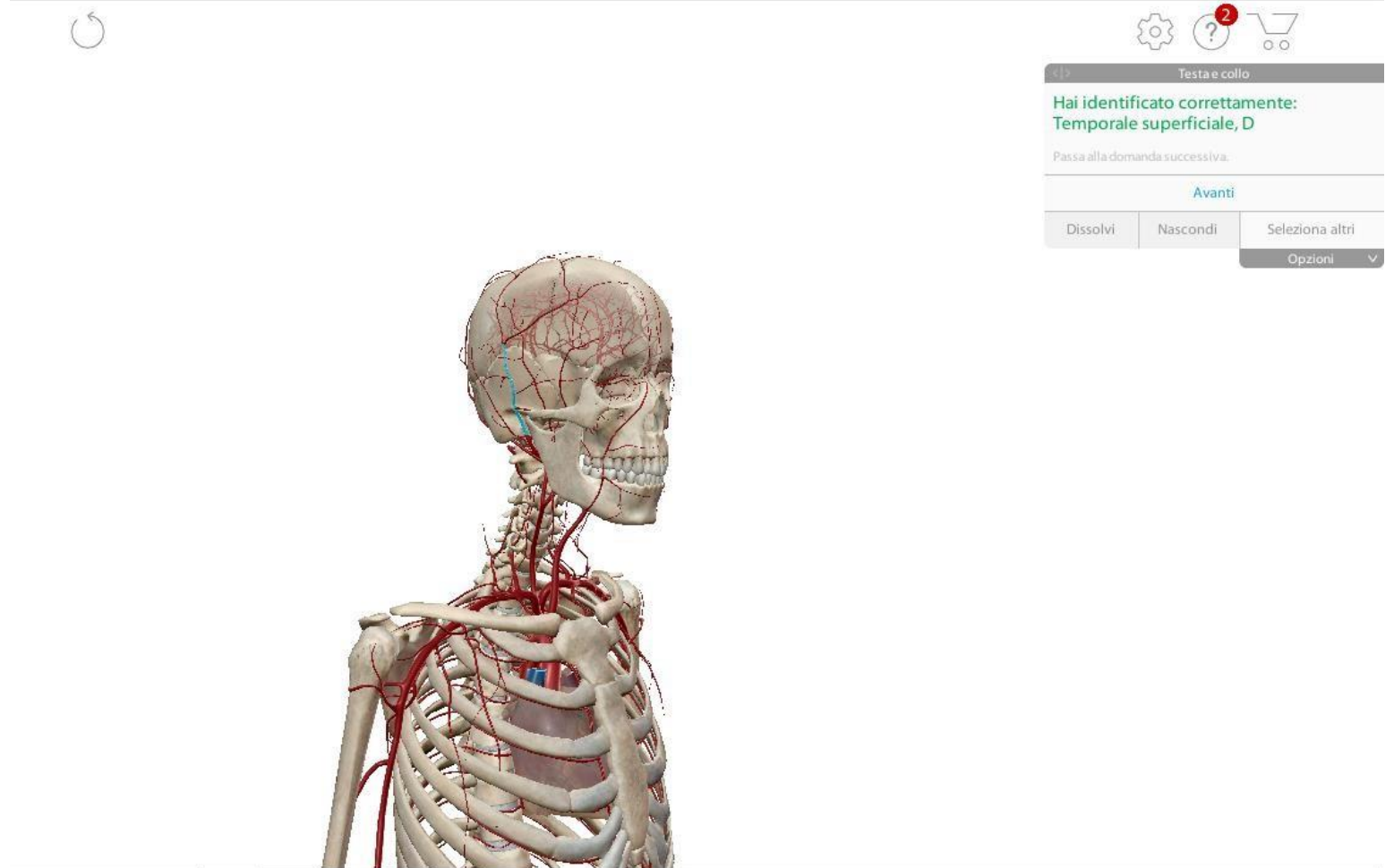
Settings icon, Question icon with '2' notification, Shopping cart icon.

<> Testa e collo

Seleziona l'arteria temporale superficiale destra o sinistra.

3 tentativi rimanenti per la domanda 1 di 10.

Dopo aver visualizzato la domanda nel menù, rispondere e controllare se quest'ultima è corretta.



Settings icon, Question icon with '2' notification, Shopping cart icon.

<> Testa e collo

Hai identificato correttamente: Temporale superficiale, D

Passa alla domanda successiva.

Avanti

Dissolvi Nascondi Seleziona altri

Opzioni

